



Lista de verificación para su prueba



PROGRAME SU CITA

- ☐ Llame a HepQuant al **303-923-2242, opción 2**
- ☐ Confirme los lugares donde se hace la prueba y los costos que tendría que asumir



HAGA LA PRUEBA

- ☐ Prepárese para la prueba
- ☐ Dé una muestra de sangre



OBTENGAS LOS RESULTADOS

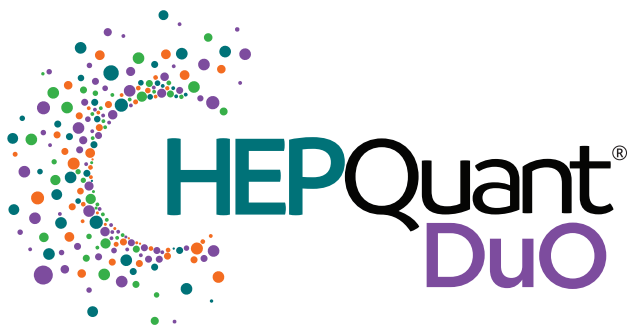
- ☐ Informe los resultados a su médico
- ☐ Convenga un plan de cuidados con su médico

¿Tiene preguntas o inquietudes sobre HepQuant DuO?

303-923-2242 opción 1
support@hepquant.com

hepquant.com





Cómo prepararse para su muestra de sangre



5 DÍAS

5 días antes de la extracción

- No tome medicamentos GLP-1 para pérdida de peso (como Ozempic® o similares)



24 HORAS

24 horas antes de la extracción

- No tome analgésicos narcóticos ni suplementos de fibra dietética sin receta (como Metamucil® y similares)
- No tome medicamentos controlados para impedir la acumulación de bilis (como Prevalite®, Questran®, Cholestid® y Welchol®)



EN LA
MAÑANA

En la mañana de su extracción de sangre

- Haga un ayuno de al menos 5 horas (puede tomar agua)
- No tome sus medicamentos cotidianos sino hasta después de la extracción de sangre
- Reanude sus medicamentos cotidianos DESPUÉS de la extracción

Vaya a realizarse la extracción de sangre:



¿Preguntas o inquietudes sobre HepQuant DuO?

303-923-2242 opción 1 | support@hepquant.com | hepquant.com

HepQuant DuO® es una prueba que se desarrolla en laboratorio (LDT, por sus siglas en inglés).
La Administración de Alimentos y Medicamentos de los EE. UU. (FDA, por sus siglas en inglés) no ha autorizado ni aprobado esta prueba.